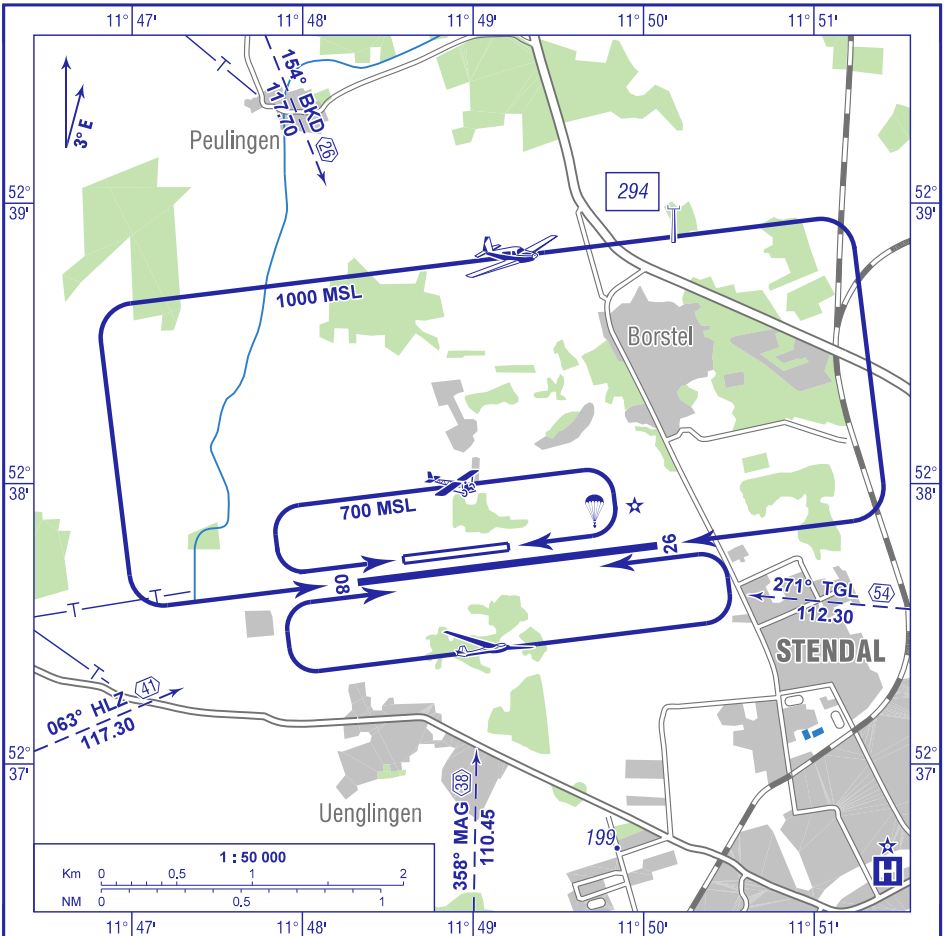


FIS
BREMEN INFORMATION
132.650

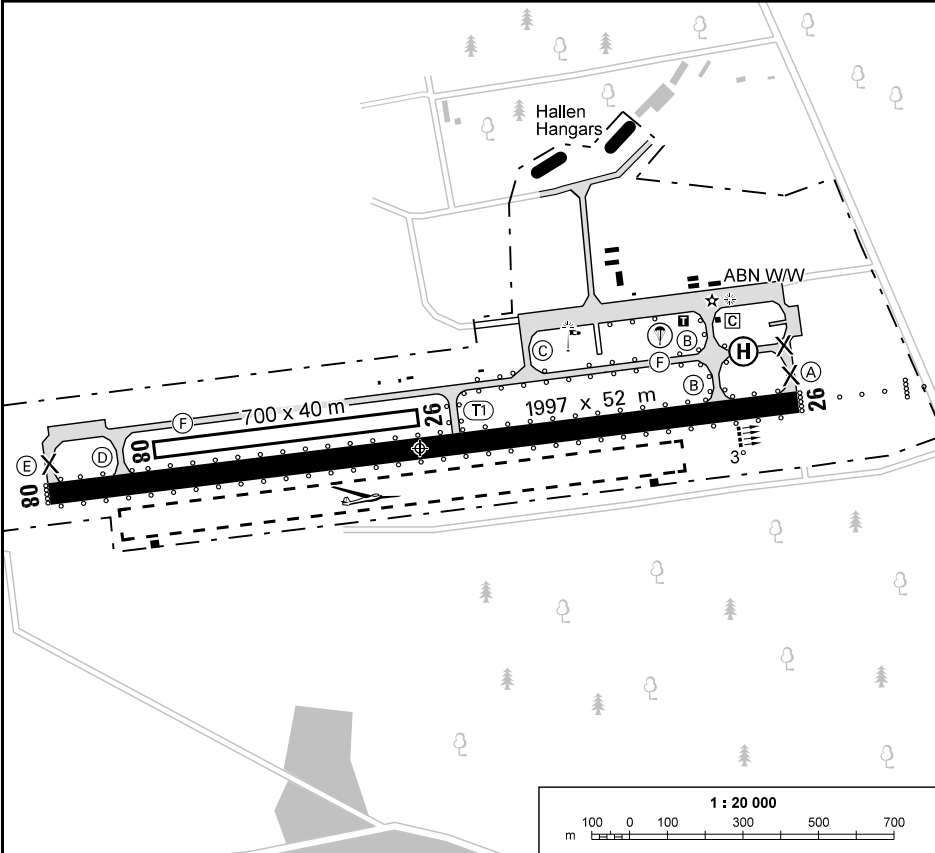
STENDAL INFO
122.405 Ge (15 NM 3000 ft GND)

Berichtigung: STENDAL INFO (8.33 kHz).
Correction: STENDAL INFO (8.33 kHz).



Stendal, Borstel, Schernikau und Uenglingen sind lärmempfindliche Gebiete, Überflüge möglichst vermeiden.
Gleichzeitiger Betrieb auf der Hartbelagbahn und der Grasbahn ist nicht erlaubt.

Stendal, Borstel, Schernikau and Uenglingen are noise-sensitive areas, overflights shall be avoided if possible.
Simultaneous operations on the paved and grass runway are not permitted.



Berichtigung: Halle, QFU, Maßstab, Flugplatzgrenze, Topo.
 Correction: Hangar, QFU, scale, aerodrome boundary, topo.

RWY (MAG)	Dimensions	Surface	Strength	TORA	LDA
08 (080) 26 (260)	1997 x 52 m	CONC	PCN 31 R/B/W/T *	1997 m	1997 m
08 (080) 26 (260)	700 x 40 m	Gras	2000 kg MPW PPR 5700 kg MPW	700 m	700 m

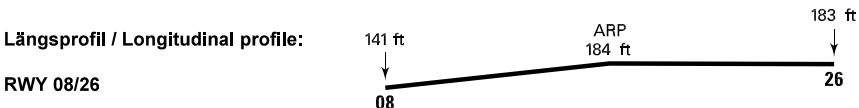
* Vorfeld PCN 28 R/B/W/T.

* Apron PCN 28 R/B/W/T.

Regenrinne beidseitig der Betonbahn, Vorsicht beim Auf- und Abrollen.
 Motorgetriebene Luftfahrzeuge dürfen auf der Betonbahn weder starten noch landen, wenn die gelbe Warmlinkeuchte auf der Segelflugstartwinde in Betrieb ist.
 Flugzeugschleppstarts sind südlich über unbewohntem Gebiet durchzuführen.
 TWY A und E gesperrt.
 Starts von Segelflugzeugen sind bei Betrieb auf der Betonbahn nicht erlaubt.

Gutters on both sides of the concrete runway. Attention shall be paid when taxiing onto and turn-off the runway.
 Powered aircraft are not permitted to take-off or land on the concrete runway when the yellow flashing warning light on the glider winch is turned on.
 Aero tows shall be provided south over uninhabited area.
 TWY A and E closed.
 During operations on the concrete runway take-offs of gliders are not permitted.

Längsprofil / Longitudinal profile:



STADE EDHS

Sonderlandeplatz / Special Airfield
2.2 NM SE Stade
Luftsportverein „Günther Groenhoff“ e.V.
Postfach 1663, 21656 Stade
www.flugplatz-stade.de
NfL I-194/95, I-118/06, I-21/13

ACFT 5700 kg, HEL 10000 kg, GLD (P), GLD, UL

TIME Sat, Sun PPR

OPS ☎ (04141) 61474

PPR ☎ (04141) 411 159

e-mail: Ulrich.Bencke@Bencke.de

HOTEL Stade, Agathenburg

RST Agathenburg

STADTLOHN-VREDED EDLS

Verkehrslandeplatz / Public Airfield; NVFR

2.8 NM W Stadtlohn

Flugplatz Wenningfeld GmbH,

Flugplatz, 48703 Stadtlohn

NfL I-391/97, I-15/05

ACFT 5700 kg, > 5700 kg PPR, HEL, GLD (P), GLD, Luftsportgeräte / air sports equipment PPR, Ballon PPR, Luftschiffe / Airships PPR

TIME **SUM** 0700-SS/1900, O/T PPR;

WIN 0800-SS, O/T PPR

Einschränkungen siehe AD 1-6. /

Restrictions see AD 1-6.

OPS ☎ (02563) 3333, Fax 2488

CUST O/R 24 HR, zur Personenbeförderung im nichtgewerblichen Verkehr oder im Gelegenheitsverkehr / for the transport of passengers in non-commercial or non-scheduled traffic

FUEL 100 LL, Jet A 1 (F34), Mogas

OIL 100, AD 100, 15 W 50

REP Gehling Flugtechnik GmbH

☎ (02563) 3536, 20303, Fax 2621

JAR LBA 0351

HANG O/R

HOTEL Stadtlohn 3 km

RST ja / yes EXC Mon

STECHOW-FERCHESAR EDUA

Sonderlandeplatz zur Ausübung des Luftsports und zur Ausbildung von Luftfahrzeugführern - beschränkt auf die Mitglieder des Vereins, hier stationierte Luftfahrzeuge und bestimmte Luftfahrerschulen. / Special Airfield for the performance of aviation sports and for the training of pilots - limited to the members of the Club, aircraft stationed at the airfield and certain schools of aviation.

Dritten ist der Flugbetrieb im beschränkten Umfang nach vorheriger Anfrage (PPR) gestattet. / Restricted flight operations for all other (PPR).

1.6 NM NE Stechow; 5.5 NM NE Rathenow

Luftsportclub Havelland e.V., Flugplatz Stechow-Ferchesar, 14715 Stechow-Ferchesar

☎ (0172) 7556502, (0152) 54224070

NfL I-138/11, I-140/11, I-162/12; NfL I-139/11

ACFT 2000 kg max. Bezugsstartbahnlänge von / max. reference field length of 640 m, GLD (P), GLD nur F-Schlepp / only aero-tow, aerodynamisch gesteuerte, motorgetriebene UL und Tragschrauber/aerodynamically controlled, power-driven UL and gyrodynes, Drehflügler der Flugleistungsklasse 3 / performance class 3 rotorcraft

TIME PPR

OPS ☎ (0172) 7556502, (0152) 54224070

HOTEL in der Umgebung / in the vicinity

STENDAL-BORSTEL EDOV

Verkehrslandeplatz / Public Airfield, NVFR

1.5 NM NW Stendal

Flugplatzgesellschaft Stendal-Borstel mbH

Osterburger Straße 250/Flugplatz, 39576 Stendal

☎ (03931) 796788, Fax 796787

www.edov.de

e-mail: flugplatz-stendal@t-online.de

NfL I-297/98, I-84/01, I-120/01; NfL I-104/98

ACFT 5700 kg, 14000 kg PPR, HEL, GLD (P), GLD, UL, PJE, Ballon

TIME **SUM** 0700-1700, O/T PPR;

WIN 0800-SS, O/T PPR

OPS ☎ (03931) 713279, Fax (03931) 6899530

e-mail: EDOV-Stendal@t-online.de

PPR ☎ (039388) 29151 (Thoms),

(0157) 74719919 (Thoms)

(0177) 6859012 (Jahn)

(0176) 72809267 (Bertram)

FUEL 100 LL, Jet A1, Super Plus bleifrei / unleaded

OIL D 80, D 100, 15 W 50, Aero 80, Aero 100

HANG O/R

HOTEL Stendal, Camping Flugplatz O/R

RST Gaststätte / restaurant „Zum Fliegerhorst“

☎ (03931) 716515

1 APR-31 OCT: Tue-Fri 0900-1600;

Sat, Sun, HOL 0900-SS

1 NOV-31 MAR: Tue-Fri 1000-1400;

Sat, Sun, HOL 1000-SS

ST. MICHAELISDONN EDXM

Verkehrslandeplatz / Public Airfield; NVFR

1.2 NM SE St. Michaelisdonn

Dithmarscher Luftsportverein e.V., Flugplatz,

25693 St. Michaelisdonn

☎ (04855) 254

NfL I-337/70, I-114/85, I-132/86, I-63/98; NfL I-138/77

ACFT 5700 kg, HEL 5700 kg, GLD (P), GLD, UL mit Sprechfunkausrüstung / with radio telephony equipment
Einschränkungen siehe Kartenteil. / Restrictions see chart section.

TIME **SUM** 0800-SS MAX 1730;

WIN Mon-Fri 0900-1500,

Sat, Sun, HOL 0900-SS, O/T PPR

OPS ☎ (04855) 254

FUEL 100 LL, Jet A 1

OIL 20 W 50 Multigrade

HANG ja / yes

HOTEL St. Michaelisdonn, Eddelak

RST ja / yes

STOELLN/RHINOW EDOR

Sonderlandeplatz / Special Airfield

1.8 NM SE Rhinow

Flugsportverein „Otto-Lilienthal“ e.V.

Am Gollenberg 5, 14728 Gollenberg (OT Stölln)

☎ (033875) 30535, Fax (03212) 1077736

NfL I-229/02, I-349-15; NfL I-282/02

ACFT 5700 kg, HEL, GLD (P), GLD, P-GLD, UL, PJE